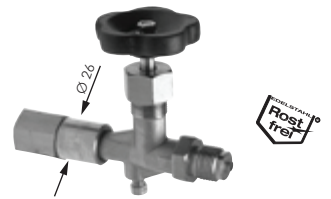


Manometer Absperrventile DIN 16270 mit Schaft für Messgerätehalter PN 250/400

Dichtung: Ausführung Messing oder Stahl: Graphit, Ausführung 1.4571: PTFE
Temperaturbereich: Typ 1.4571: -20°C bis max. +200°C, Typ Messing und Stahl: -10°C bis max. +120°C
Ausführung: Spannmuffe/Zapfen

Typ	Typ	Typ	Gewinde	PN*	PN*
Messing**	1.4571	Stahl		Messing	1.4571/Stahl
H 303.1981	H 303.1980	H 303.1982	G 1/2"***	250 bar	400 bar

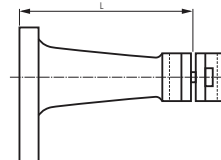
* ab 50°C müssen Druckabschläge beachtet werden, ** Spannmuffe Stahl, *** Außengewinde mit Zentrierzapfen für Profildichtring



Messgerätehalter DIN 16281

Werkstoffe: 1.4571, Aluminium, schwarz lackiert
Messgerätaufnahme: Ø 26, Wandbefestigung mit Dreieck-Grundplatte

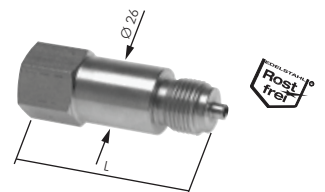
Typ	Typ	Ausladung
1.4571	Aluminium	L
H303.1988	H303.1987	60
H303.1984	H303.1983	100
H303.1986	H303.1985	160



Manometer Zwischenstücke mit Zapfen und Schaft für Messgerätehalter DIN 16281

Typ	Typ	Gewinde	Gewinde	Länge	PN*	PN*
Messing	1.4571	innen	außen	L	Messing	1.4571
H303.1990	H303.1989	G 1/2"	G 1/2"***	70	250 bar	400 bar

* ab 50°C müssen Druckabschläge beachtet werden, ** mit Zentrierzapfen für Profildichtring



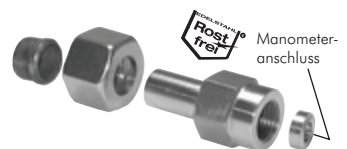
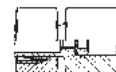
Manometerverschraubungen (Anschlussverschraubung für Rohr)

Typ	Typ	Typ Klemmring	Rohr-Ø	Einschraub- gewinde
Stahl verzinkt	1.4571	1.4571 (NC)	außen	
sehr leichte Baureihe				
H300.6018	---	---	4	G 1/4"
leichte Baureihe				
H300.6019	H300.6020	H300.6021	6	G 1/4"
H300.6025	H300.6026	H300.6027	8	G 1/4"
H300.6006	H300.6007	H300.6008	10	G 1/4"
H300.6012	H300.6013	H300.6014	12	G 1/4"
schwere Baureihe				
H300.6022	H300.6023	H300.6024	6	G 1/2"
H300.6028	H300.6029	H300.6030	8	G 1/2"
H300.6009	H300.6010	H300.6011	10	G 1/2"
H300.6015	H300.6016	H300.6017	12	G 1/2"



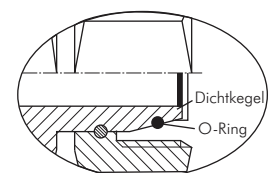
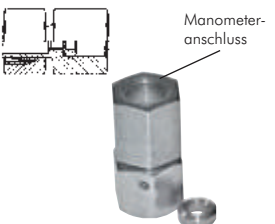
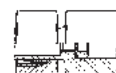
Manometerverschraubungen (zum Aufschrauben auf eine Verschraubung)

Typ	Typ	Rohr-Ø	Einschraub- gewinde
Stahl verzinkt	1.4571	außen	
leichte Baureihe			
H300.6039	H300.6040	6	G 1/4"
H300.6043	H300.6044	8	G 1/4"
H300.6031	H300.6032	10	G 1/4"
H300.6035	H300.6036	12	G 1/4"
schwere Baureihe			
H300.6041	H300.6042	6	G 1/2"
H300.6045	H300.6046	8	G 1/2"
H300.6033	H300.6034	10	G 1/2"
H300.6037	H300.6038	12	G 1/2"



Manometerverschraubungen mit Dichtkegel (zum Aufschrauben auf eine Verschraubung)

Typ	Typ	Gewinde der Überwurfmutter	Rohr-Ø	Einschraub- gewinde
Stahl verzinkt	1.4571		außen	
leichte Baureihe				
H300.6055	H300.6056	M 12 x 1,5	6	G 1/4"
H300.6059	H300.6060	M 14 x 1,5	8	G 1/4"
H300.6047	H300.6048	M 16 x 1,5	10	G 1/4"
H300.6051	H300.6052	M 18 x 1,5	12	G 1/4"
schwere Baureihe				
H300.6057	H300.6058	M 14 x 1,5	6	G 1/2"
H300.6061	H300.6062	M 16 x 1,5	8	G 1/2"
H300.6049	H300.6050	M 18 x 1,5	10	G 1/2"
H300.6053	H300.6054	M 20 x 1,5	12	G 1/2"



Alle Angaben verstehen sich als unverbindliche Richtwerte! Für nicht schriftlich bestätigte Datenauswahl übernehmen wir keine Haftung. Druckangaben beziehen sich, soweit nicht anders angegeben, auf Flüssigkeiten der Gruppe II bei +20°C.